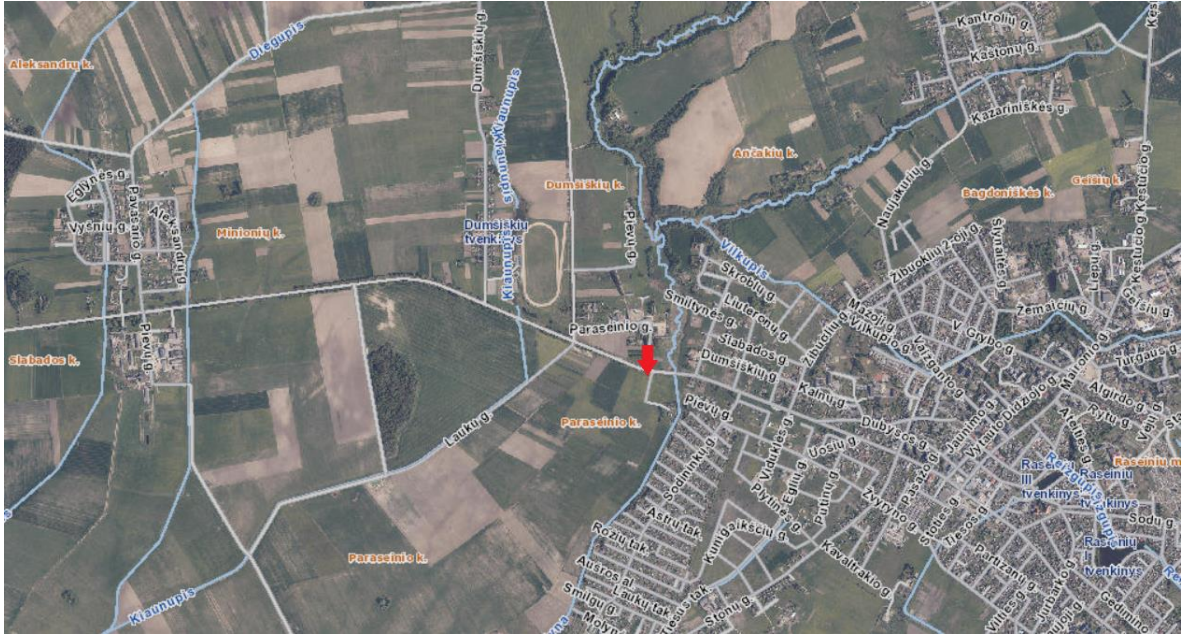


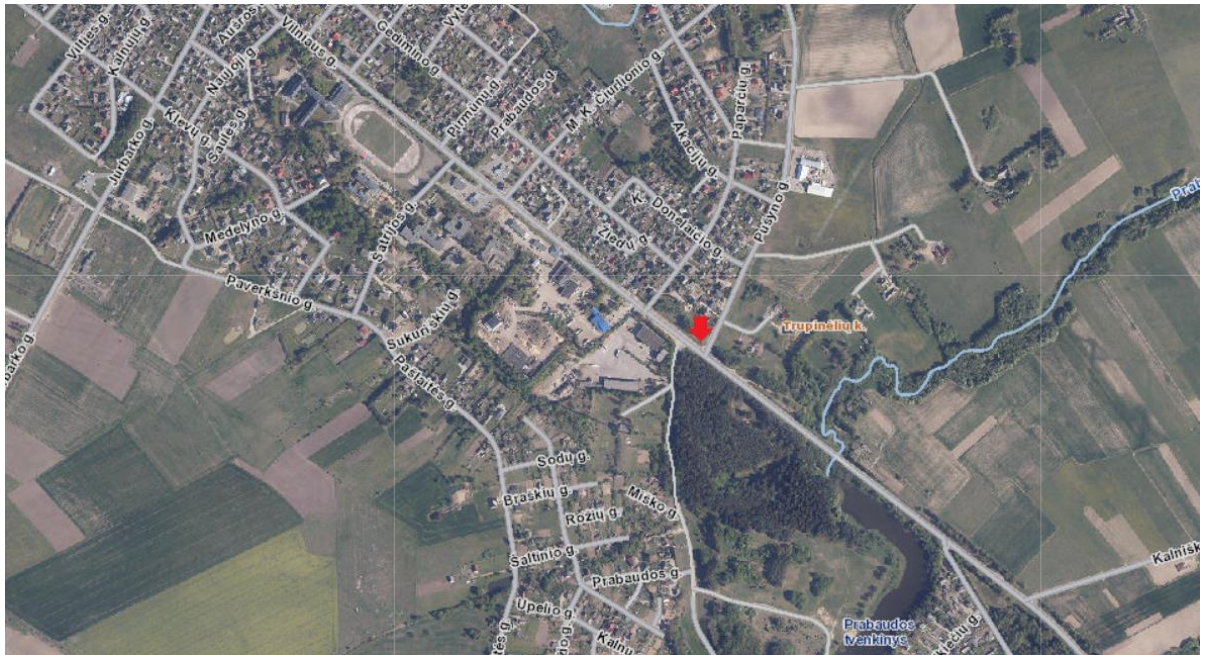
Dabartinių miesto vartų vaizdas ir vietos žemėlapyje



Dabartinių miesto vartų vieta prie Paraseinio kaimo ir Raseinių miesto ribos
LKS-94:X: 6139255, Y: 442160; WGS-84:Platuma: 55.38512°, Ilguma: 23.08721°.



Dabartinių miesto vartų vaizdas prie Paraseinio kaimo ir Raseinių miesto ribos



Dabartinių miesto vartų vieta prie Trupinėlių kaimo ir Raseinių miesto ribos
LKS-94:X: 6137278, Y: 445465 ; WGS-84:Platuma: 55.36773°, Ilguma: 23.13975°.



Dabartinių miesto vartų vaizdas prie Trupinėlių kaimo ir Raseinių miesto ribos